



혼합성 난청

참고 자료:



청력 관련 정보



청력 상실의 종류

(링크는 영어로만 제공)



청력 상실의 종류
상세 정보

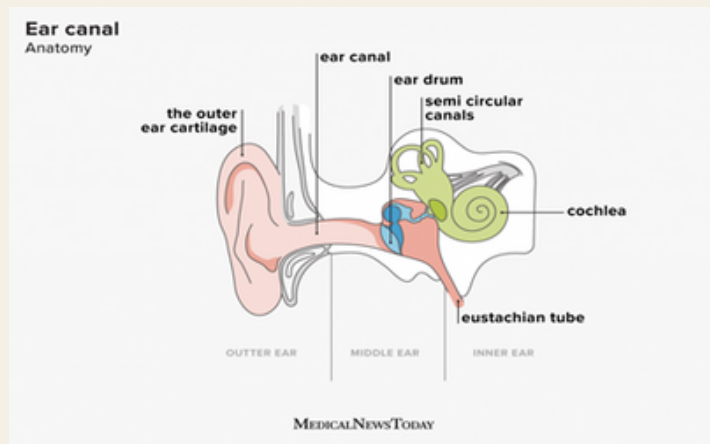


청력 상실 시뮬
레이션

(링크는 영어로만 제공)

혼합성 난청은 감각 신경성 청력 상실과 전도성 청력 상실이 함께 나타날 때 발생합니다.

- **감각신경성 난청(Sensorineural Hearing Loss/SNHL):** '감각적' 난청은 작은 유모 세포나 내이의 구조에 이상이 있는 경우에 발생합니다. '신경적' 난청은 청각 신경에 이상이 있는 경우에 발생합니다. 내이의 어디에 문제가 있는지 불분명한 경우 SNHL로 진단합니다. SNHL은 질병, 유전, 약물, 일부 증후군 및 원인 미상 등 많은 원인으로 발생할 수 있습니다.
- **전도성 난청(Conductive Hearing Loss):** 이상 상태로 인해 중이 또는 외이를 통해 소리가 이동하지 않을 때 발생합니다. 일반적인 원인은 귀지의 외이도 차단, 중이 체액 축적, 감염, 손상 또는 뼈 이상 등입니다.
- **혼합성 난청(Mixed Hearing Loss):**
 - 전도성 청력 상실은 치료할 수 있는 경우가 있지만(약물 또는 수술), 일반적으로 감각신경성 청력 상실은 해결하기 어렵습니다.
 - 외이 및(또는) 중이 이상은 일시적이거나 영구적인 청력 변화를 유발할 수 있습니다. 모든 청력 상실은 유아의 학습, 청력 및 말하기에 심각한 영향을 줄 수 있으므로 최대한 빠른 시기에 검사와 치료를 시작해야 합니다.
 - 치료 방법으로는 골고정 이식형 보청기(BAHA), 보청기 및/또는 인공 와우 이식 등이 있습니다.
 - 종류와 관계 없이 청력 상실이 있는 아동의 경우 영유아 청각 전문의의 진료를 받을 것을 추천합니다.



12.2023 Mixed Hearing Loss Korean