



Mieszany ubytek słuchu

Zasoby:



[O słuchu](#)



[Rodzaje ubytków słuchu](#)

(link tylko w języku angielskim)



[Więcej o rodzajach ubytku słuchu](#)

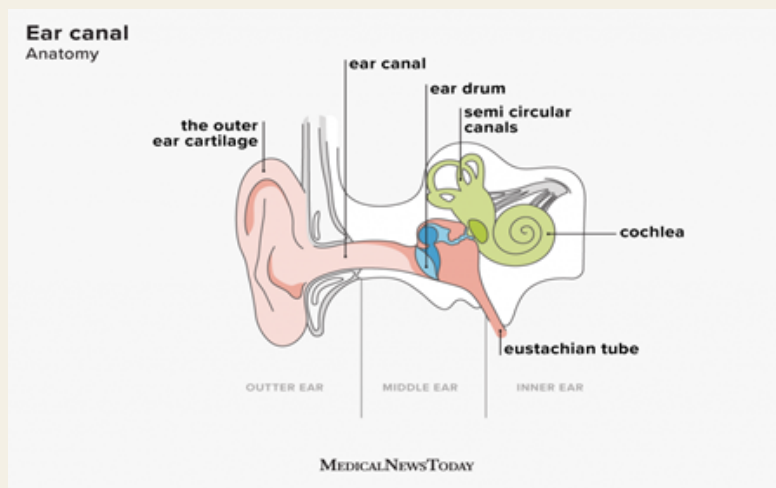


[Symulacja ubytku słuchu](#)

(link tylko w języku angielskim)

Mieszany ubytek słuchu występuje, gdy występuje zarówno niedosłuch odbiorczy, jak i przewodzeniowy ubytek słuchu.

- **Czuciowo-nerwowy ubytek słuchu (Sensorineural Hearing Loss, SNHL):**
„Czuciowy” ubytek słuchu występuje w przypadku nieprawidłowości w małych komórkach rzęsatych lub strukturach ucha wewnętrznego. „Neuronalny” ubytek słuchu występuje, gdy nerw słuchowy jest nieregularny. SNHL diagnozuje się, gdy nie jest jasne, gdzie w uchu wewnętrznym występuje problem.
- **SNHL może wystąpić z wielu powodów:** choroby, genetyki, leków, jako część zespołu, a także nieznanymi przyczynami. Przewodzeniowy ubytek słuchu: Ten rodzaj utraty występuje, gdy dźwięk nie może przemieszczać się przez ucho środkowe lub zewnętrzne z powodu nieprawidłowości. Najczęstsze przyczyny to woskowina blokująca przewód słuchowy, nagromadzenie płynu w uchu środkowym, infekcja, uraz lub nieprawidłowość kości.
- **Mieszany ubytek słuchu:**
 - Leczenie może czasami rozwiązać przewodzeniową część ubytku słuchu (medycyna lub chirurgia), ale zwykle nie może rozwiązać czuciowo-nerwowej części ubytku słuchu.
 - Nieprawidłowości w uchu zewnętrznym i/lub środkowym mogą powodować tymczasową lub trwałą zmianę słuchu. Każdy ubytek słuchu może mieć znaczący wpływ na zdolność niemowlęcia do nauki, słuchania i mówienia; dlatego należy jak najwcześniej zidentyfikować i rozpocząć leczenie.
 - Opcje leczenia obejmują zakotwiczone w kości systemy słuchowe (Bone Anchored Hearing Systems, BAHA), aparaty słuchowe i/lub implant ślimakowy.
 - W przypadku dzieci z każdym rodzajem ubytku słuchu zaleca się wizytę u audiologa dziecięcego, który jest specjalistą zajmującym się wyłącznie niemowlętami i dziećmi.



12.2023 Mixed Hearing Loss Polish